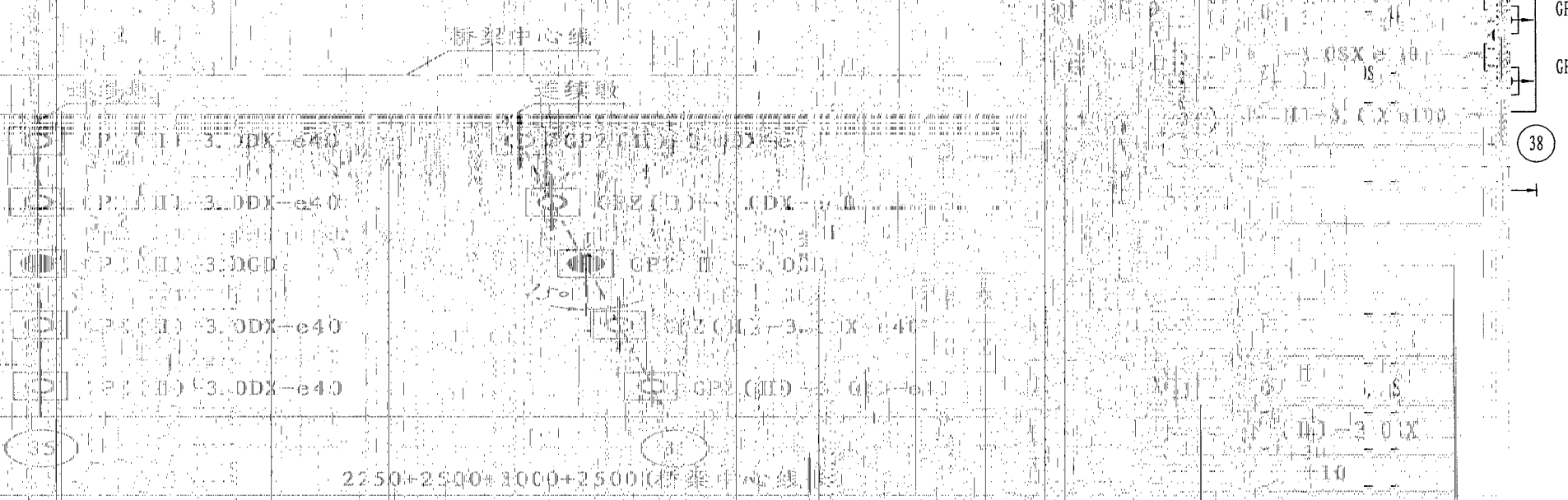




# (22+25+30+25)m小箱梁支座平面布置

(全桥共1墩, 2幅桥)



## 支座型号、规格及主要技术指标

GPZ (H) 系列公路桥梁板式橡胶支座

GPZ (H) 1.5SX	GPZ (H) 3.0DX	GPZ (H) 1.5SX	GPZ (H) 3.0DX	GPZ (H) 1.5SX	GPZ (H) 3.0DX
90	1500	90	1500	90	1500
1500	3000	1500	3000	1500	3000

## 支座数量表

型号	数量 (个)	支座高度 (mm)
GPZ (H) 3.0DX	28	105
GPZ (H) 1.5SX	28	90
GPZ (H) 3.0DX	122	110
GPZ (H) 1.5SX	112	90
GPZ (H) 3.0DX	40	110



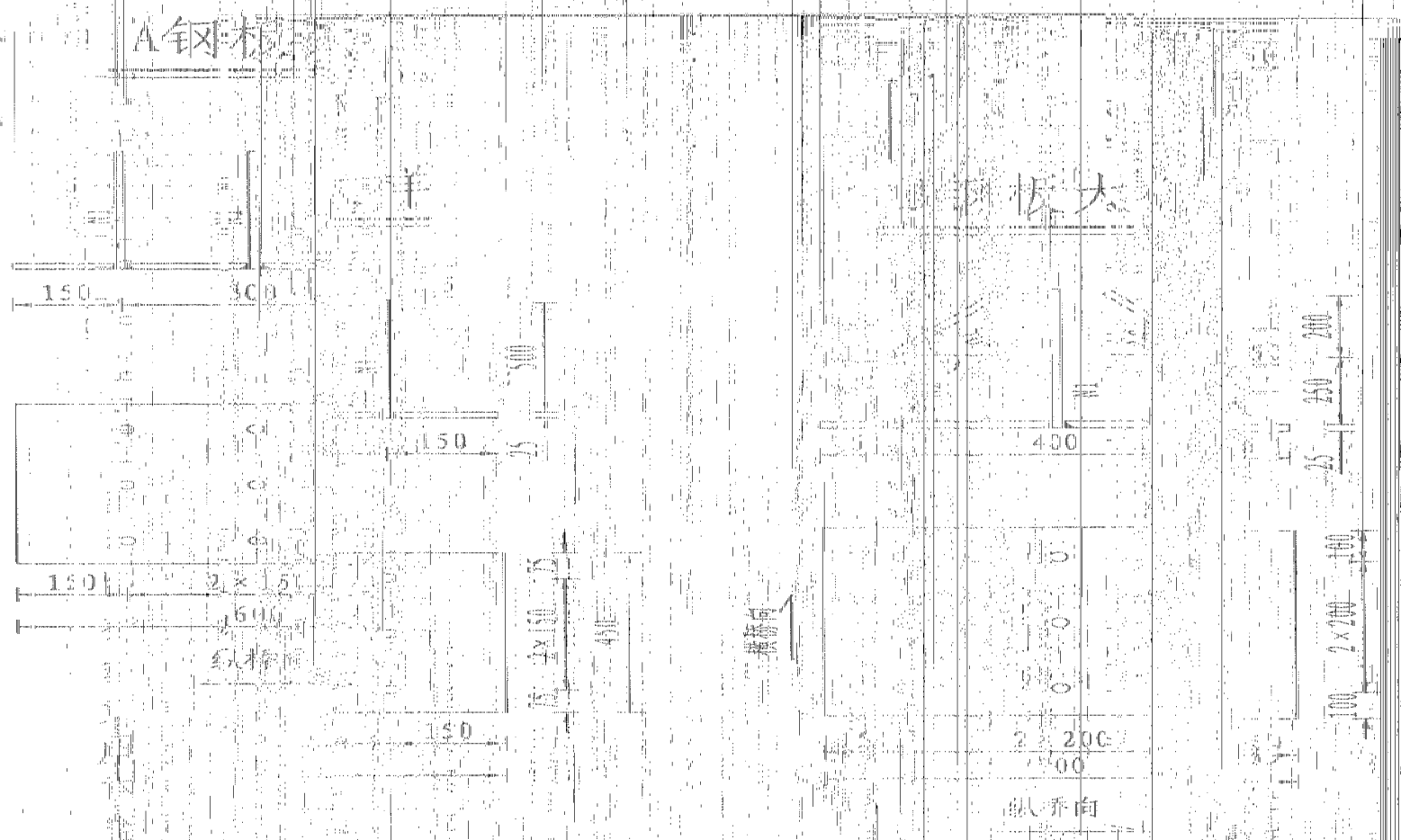
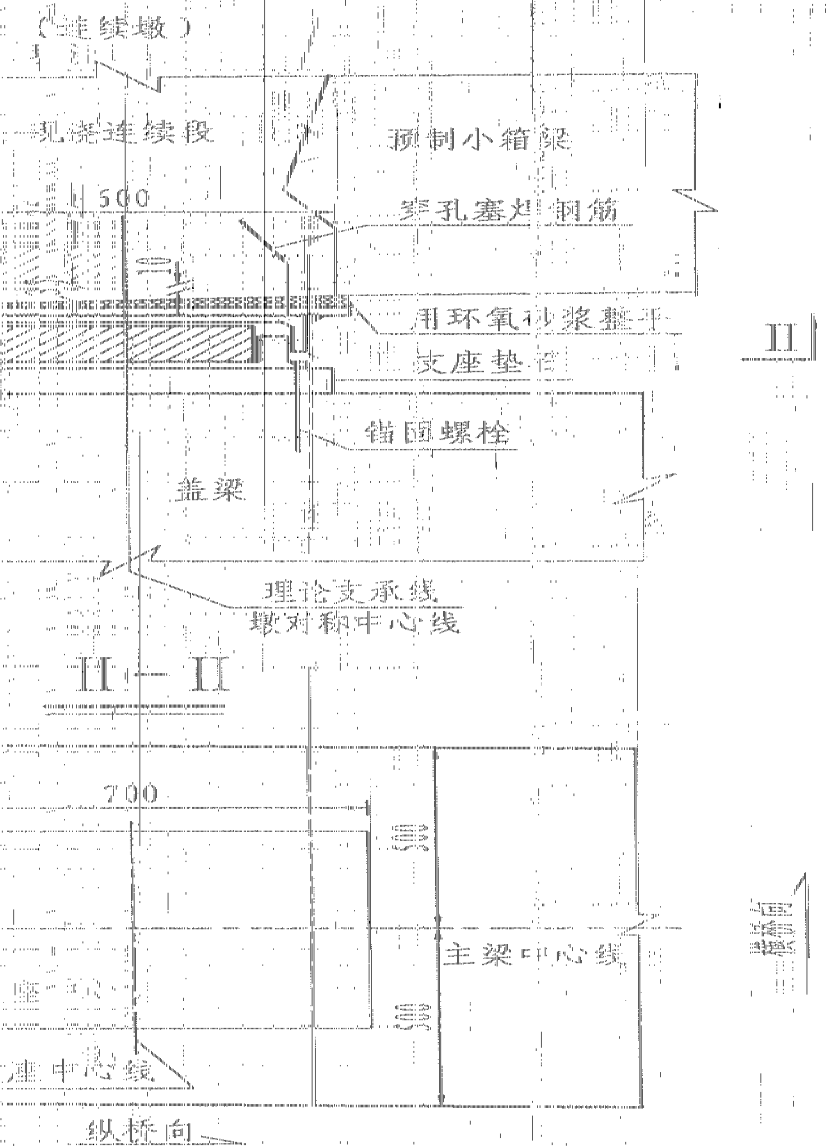
- 1.5SX-e1
- 1.5SX-e1
- 1.5DX-e1
- 1.5SX-e1
- 1.5SX-e1

注  
1  
2

存

K52  
桥支座

### 桥墩顺桥向安装



- 注
1. 图中尺寸均以厘米计
  2. 本图适用于桥墩
  3. 全式支座的墩
  4. 墩顶必须设置
  5. 墩顶预埋小箱梁时，应先在墩顶预埋钢板，待小箱梁就位后，再浇筑环氧砂浆，使小箱梁与墩顶紧密结合。
  6. 墩底钢板应伸出墩底35mm，为适应纵坡，钢板应顺纵坡方向设置。
  7. 墩底钢板应与墩底垫石预埋螺栓的位置一致。



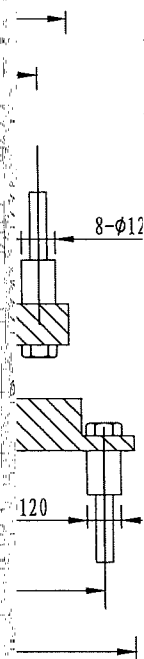




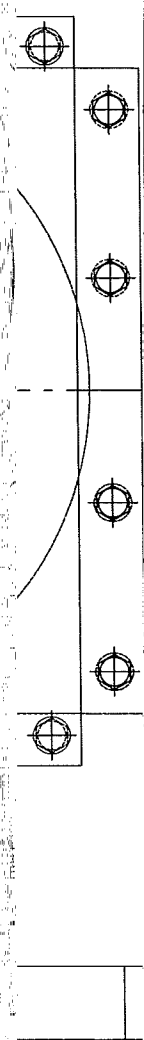




立面



平面



10604.1

序号	名称
1	上轴套、轴套
2	支撑板组件
3	平面耐磨板
4	活套组件
5	固定耐磨板
6	球冠组件
7	平面耐磨板
8	下支撑板
9	下轴套、轴套

球冠厚度(30) 球冠半径(mm) 球冠直径(mm)

60°使用角。设计摩擦系数最大取0.15，设计摩擦系数最小取0.05。  
 有高压、自润滑、高耐磨、低磨损、寿命长。  
 的。应保持球冠表面。保持受压或其他可靠接触。解除密封后，转动、滑移、拆卸、运输和储存等其它技术要求。  
 球冠的固定连接装置。临时连接板(2540mm × 2300mm × 30mm) 另外均按图设计。

表

1	45# / 3	0.9级
2	20270-500/100	0.9级
3	网状分子筛	0.9级
4	20270-500/100	0.9级
5	网状分子筛	0.9级
6	20270-500/100	0.9级
7	网状分子筛	0.9级
8	20270-500/100	0.9级
9	45# / 3	0.9级

料

0.9级

Q355B

(乙烯滑)

Q355B

(乙烯滑)

Q355B

(乙烯滑)

0.9级

0.9级

氟乙

橡胶密

梁

使灌

罐

罐

### 组件明

物料名称

物料规格

物料数量

物料用途

物料品牌

物料产地

物料重量

物料体积

物料单价

物料总价

物料备注

物料说明

物料附件

物料图片

物料链接

物料备注

物料备注

物料备注

物料备注

物料备注

物料备注

物料备注

物料备注

物料备注

料

20# 10.9级

20# 10.9级

20# 10.9级

20# 10.9级

20# 10.9级

20# 10.9级

20# 10.9级

20# 10.9级

20# 10.9级

20# 10.9级

20# 10.9级

20# 10.9级

20# 10.9级

20# 10.9级

20# 10.9级

20# 10.9级

20# 10.9级

20# 10.9级

20# 10.9级

20# 10.9级

20# 10.9级

物料名称	规格	数量	单位
螺栓	M10	100	个
螺母	M10	100	个
垫圈	M10	100	个

物料名称: 螺栓

规格: M10

数量: 100

单位: 个

物料名称: 螺母

规格: M10

数量: 100

单位: 个

氟乙烯滑板

规格: 100x100x5

数量: 1

单位: 块



